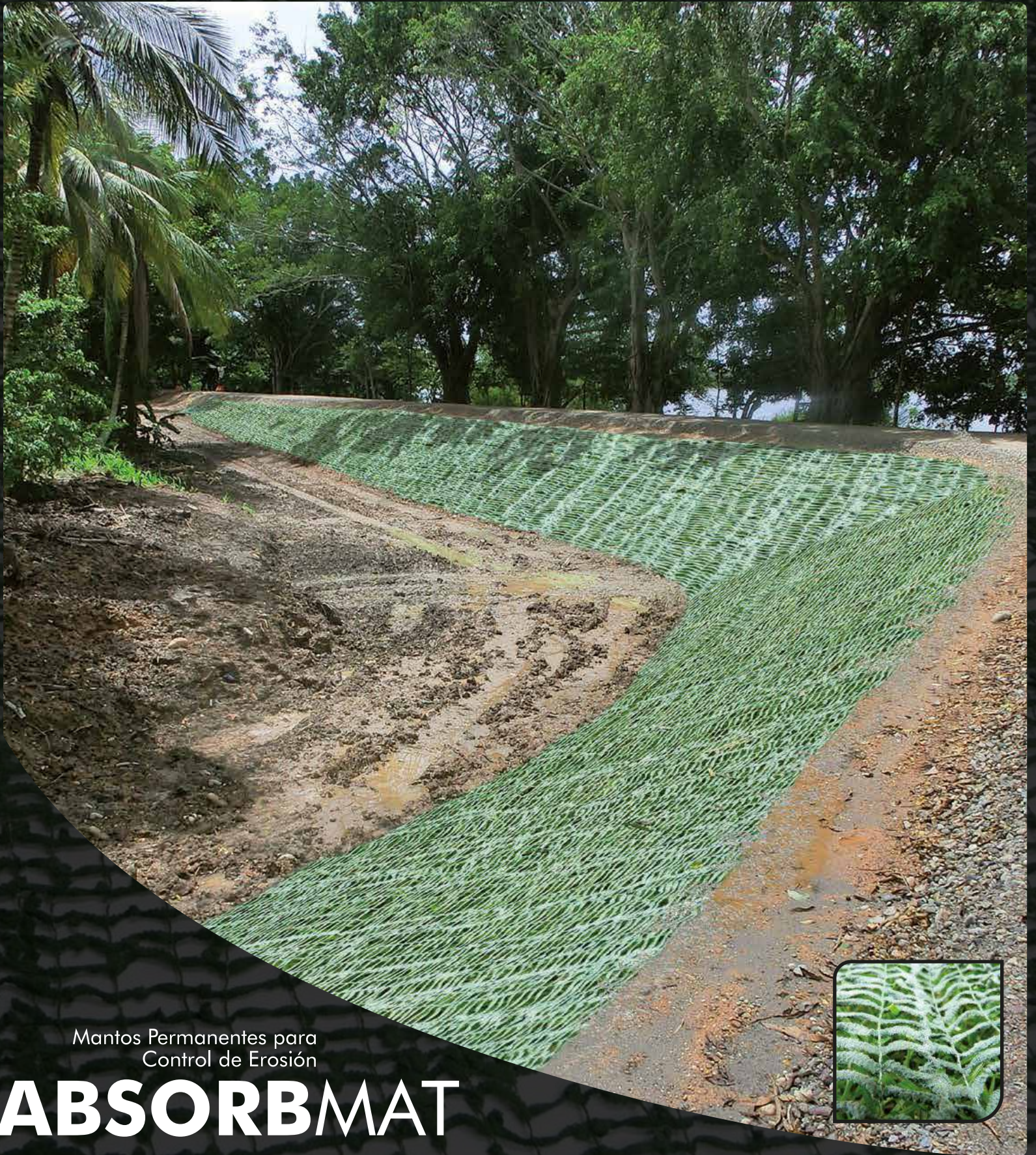


GEOMATRIX
Los Expertos en Geosintéticos



Mantos Permanentes para
Control de Erosión

ABSORBMAT



ABSORBMAT es un manto permanente con alta retención de humedad, diseñado para controlar la erosión aportando soporte mecánico y retención de humedad para el establecimiento de la vegetación.

Se fabrica con fibras combinadas del exclusivo Multifilamento G5 de Geomatrix y microfibras esponjadas Micrel, que absorben hasta 3,5 veces su peso en agua.

Las fibras se entretrejen para formar un medio tridimensional de color verde natural con una macrotextura que se mimetiza. Es resistente a la luz UV y no tiene efectos adversos sobre el entorno, pues está conformado por materiales inertes.

BENEFICIOS

- Es un producto para control de erosión enrollable, de fácil y rápida instalación.
- Aporta protección después de instalarlo en ausencia de vegetación.
- Reduce las fuerzas erosivas aplicadas sobre el suelo, que se asocian a la lluvia, a la escorrentía y al viento.
- Protege el material biológico y preserva la humedad facilitando el desarrollo de microorganismos simbióticos que logran una vegetación autosostenida.
- Aporta condiciones favorables para el establecimiento de nueva vegetación.

VENTAJAS

- Aloja agua en las fibras de multifilamentos que lo conforman, preservando la humedad en la superficie del suelo.
- Conformar una matriz que provee el sostenimiento mecánico inicial necesario para el establecimiento de la nueva vegetación y refuerzo de la vegetación madura.
- Facilita la colocación de semillas y nutrientes en zonas inclinadas.
- Es durable a largo plazo por su alta resistencia a los rayos U.V.
- No presenta efectos adversos sobre el entorno, debido a que está conformado por materiales inertes.
- Su color verde y macrotextura natural brindan una apariencia inmediata de vegetación presente.

APLICACIONES

Produce excelentes resultados en procesos de generación ó recuperación vegetal en sitios de condiciones ambientales extremas y de topografía ondulada con pendientes hasta 1/2 H:1V en proyectos de:

- Taludes de corte en carreteras, vías férreas y obras fluviales.
- Minas de tajo abierto, botaderos de desmonte, rellenos sanitarios y canteras.
- Construcción de oleoductos, gasoductos y similares.
- Fachadas ecológicas en muros, taludes y terraplenes en suelo reforzado.
- Campos deportivos.
- Barreras antiruido en aeropuertos.

